



CARTA DEI SERVIZI



FEASR Fondo europeo agricolo per lo sviluppo rurale:
l'Europa investe nelle zone rurali
Programma di Sviluppo Rurale 2014-2020
Misura 2 - Sottomisura 2.1 – Anno 2020

La presenta Carta dei Servizi illustra le condizioni dell'erogazione dei servizi di Consulenza a favore delle cooperative e delle imprese agricole socie da parte di GESTCOOPER.

Sommario

CHI E' GESTCOOPER.....	3
ORGANIGRAMMA	4
SERVIZI IN SINTESI.....	5
MODALITA' DI EROGAZIONE DEI SERVIZI	7
SEDE E CONTATTI DI GESTCOOPER.....	8

CHI E' GESTCOOPER

GestCooper Soc. Agr. Coop. è il partner ideale, qualificato e professionale, per le cooperative agricole e agroalimentari che vogliono affrontare le tante sfide quotidiane.

GestCooper è il consorzio, di diretta emanazione di Fedagri Pesca Piemonte, la federazione che, all'interno di Confcooperative, si occupa della tutela e dell'assistenza alle cooperative agricole ed agroalimentari.

GestCooper mette in campo le sue risorse per affrontare le molteplici sfide lanciate dal mercato, il mutamento degli scenari macroeconomici e l'imprescindibile necessità di innovazione tecnologica.

In particolare svolge le seguenti azioni:

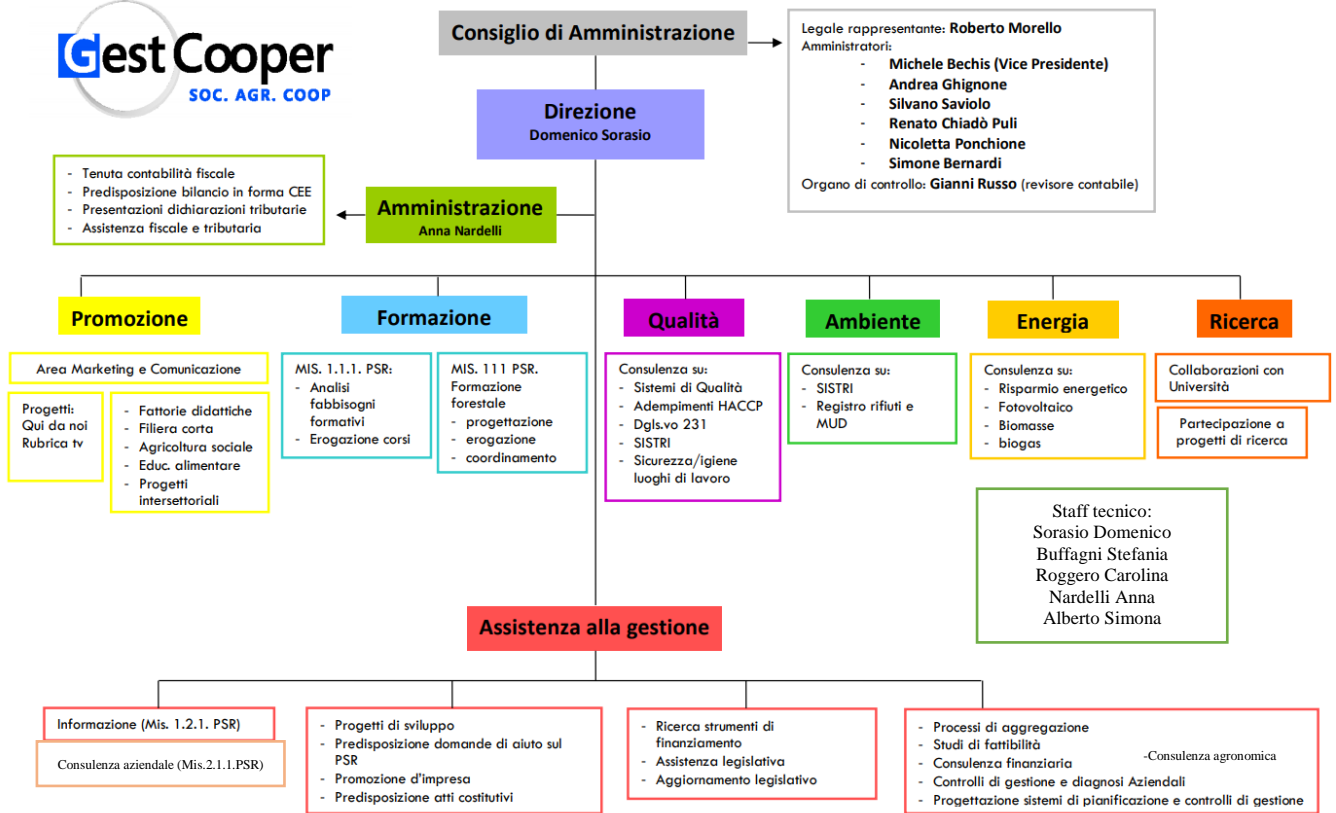
- sostiene iniziative di Creazione e Sviluppo d'impresa, sia promuovendo nuove imprese cooperative, sia accompagnando le imprese aderenti nella definizione e nell'attuazione di progetti di sviluppo aziendale.
- promuove ed organizza corsi di formazione alle cooperative agricole e forestali nei diversi ambiti della gestione aziendale.
- svolge azione di informazione sulle principali novità di interesse delle cooperative attraverso redazione di circolari, newsletter, pubblicazioni ed incontri tecnici divulgativi.
- realizza azioni di promozione dei prodotti agroalimentari, attraverso numerose iniziative che vanno dalla partecipazione a eventi e fiere, alla realizzazione di progetti strutturati in connubio con l'arte e con il turismo.
- avvia progetti di ricerca e sperimentazione anche con partner esterni.
- fornisce consulenza specialistica su Qualità, ambiente ed energia, per l'ottenimento di certificazioni volontarie di prodotto e/o processo, per l'analisi delle prestazioni energetiche delle aziende e per la corretta gestione ambientale dei processi produttivi.
- fornisce consulenza in ambito agronomico, economico e di sviluppo aziendale delle Cooperative e delle aziende agricole associate.

Per la realizzazione delle attività e dei servizi di consulenza su indicati il Consorzio potrà operare sia con il proprio Staff tecnico sia con collaboratori esterni.

Dal 2008 Gest-Cooper ha ottenuto inoltre l'accreditamento dalla Regione Piemonte per la formazione professionale Macrotipologia C "Formazione Continua" ai sensi della DGR 29 – 3181 del 19/06/2006.

Gest-Cooper è certificato ISO 9001:2008.

ORGANIGRAMMA



SERVIZI IN SINTESI

L'impegno di GESTCOOPER verso le imprese cooperative aderenti e ai loro soci è volto allo sviluppo dell'azienda a 360 gradi.

I SETTORI DI INTERVENTO sono:

- *CREAZIONE E SVILUPPO D'IMPRESA*
- *FORMAZIONE*
- *INFORMAZIONE*
- *PROMOZIONE*
- *RICERCA E INNOVAZIONE*
- *QUALITA', AMBIENTE ED ENERGIA*
- *CONSULENZA TECNICA SPECIALISTICA*

I servizi erogati sono così suddivisi:

AREA 1) - PROMOZIONE D'IMPRESA

- Attività di sportello in favore di soggetti interessati ad approfondire e promuovere esperienze cooperative;
- Analisi di sostenibilità d'impresa;
- Predisposizione Statuti e Regolamenti interni;
- Assistenza alla fase costitutiva.

AREA 2) - SVILUPPO E CONSOLIDAMENTO

- Supporto e realizzazione di progetti di sviluppo;
- Studio e ricerca finanziamenti a livello regionale, nazionale e comunitario;
- Predisposizione domande di finanziamento e assistenza durante l'iter.

AREA 3) - PROCESSI DI AGGREGAZIONE

- Studi di fattibilità e consulenza specialistica per processi di aggregazione e di collaborazione tra imprese cooperative: fusioni, costituzione di forme consortili di secondo livello, contratti di rete ecc.

AREA 4) - FORMAZIONE

- Realizzazione di iniziative formative specifiche per il settore agricolo rivolto ai soci e agli addetti del settore agricolo.

AREA 5) - INFORMAZIONE

- Attivazione rete sportelli informativi;
- Organizzazione di seminari in ambito agricolo;
- Predisposizione materiale informativo.

AREA 6) - QUALITA'

- Consulenza specialistica per l'introduzione di sistemi volontari di certificazione della qualità (di prodotto e di sistema)

AREA 7) – PROMOZIONE

- Organizzazione eventi gestiti direttamente o in collaborazione con soggetti terzi;
- Realizzazione materiale promozionale;
- E-commerce e web-marketing;
- Operazioni di visibilità interna ed esterna;
- Promozione filiera corta e nuovi metodi di commercializzazione.

AREA 8) – CONSULENZA SPECIALISTICA

- Misure a livello di azienda previste dai programmi di sviluppo rurale volte all'ammodernamento aziendale, al perseguimento della competitività, all'integrazione di filiera, compreso lo sviluppo di filiere corte, all'innovazione e all'orientamento al mercato nonché alla promozione dell'imprenditorialità;
- Consulenza specifica per agricoltori che si insediano per la prima volta;
- La promozione delle conversioni aziendali e la diversificazione della loro attività economica;
- La gestione del rischio e l'introduzione di idonee misure preventive contro i disastri naturali, gli eventi catastrofici e le malattie degli animali e delle piante;
- le norme di sicurezza sul lavoro e le norme di sicurezza connesse all'azienda agricola;
- i requisiti a livello di beneficiari adottati dagli Stati membri in tema di agricoltura biologica e difesa integrata;
- le norme di sicurezza sul lavoro e le norme di sicurezza connesse all'azienda agricola;
- misure rivolte al benessere e alla biodiversità animale;
- profili sanitari delle pratiche zootecniche.

MODALITA' DI EROGAZIONE DEI SERVIZI

I servizi offerti dal Consorzio vengono forniti seguendo il seguente schema:

- a. individuano i responsabili dell'informazione, della comunicazione e delle relazioni con il cliente;
- b. rendono note agli utenti le modalità, i tempi, le eventuali condizioni economiche e tecniche di accesso e di partecipazione alle attività;
- c. si impegnano a fornire ai clienti piena informazione delle azioni di cui possono essere fruitori nell'ambito del Consorzio e dell'intera rete creata sul territorio.

GestCooper nell'ambito di erogazione del servizio di consulenza offre la piena disponibilità, all'interno del sito internet, di informazioni generali riguardanti la consulenza, e di un accesso riservato alla singola azienda in cui trovare ulteriori informazioni e lo stato di avanzamento della propria consulenza richiesta.

Inoltre, con cadenza bisettimanale, GestCooper ha attivo un Servizio di Newsletter relativo alla consulenza e informazioni tecnico-economiche.

SEDE E CONTATTI DI GEST-COOPER

La sede operativa di GestCooper è situata a Torino, corso Francia 329.

Il Consorzio è raggiungibile telefonicamente al numero 011.4405450, via fax 011.4405440 o via mail all'indirizzo info@gestcooper.it.



FEASR Fondo europeo agricolo per lo sviluppo rurale:
l'Europa investe nelle zone rurali
Programma di Sviluppo Rurale 2014-2020
Misura 2 - Sottomisura 2.1 – Anno 2020